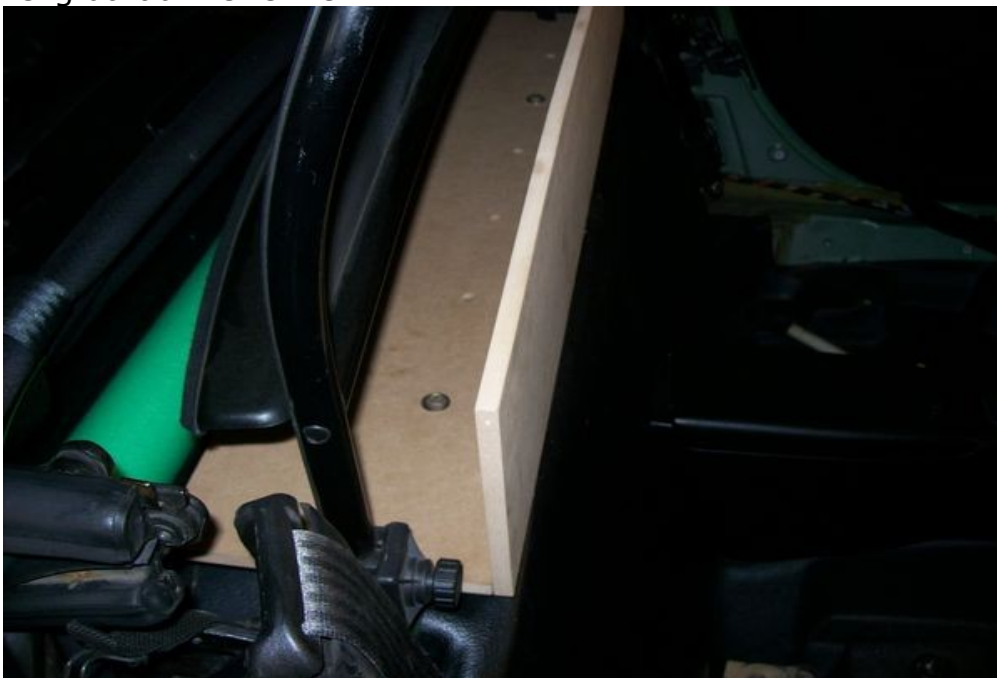


Anleitung zum Bau einer Audiokonsole für FIAT Barchetta © UB 2009

Standardmässig gibt es für unter das Windschott einen Subwoofer, der den Raum unter dem Naxos Windschott in Richtung Verdeckkasten ausfüllt. Da ich nicht unbedingt einen Subwoofer brauchte, aber ein wenig Sound von hinten, und eine zusätzliche Ablagefläche, wurde folgende Idee umgesetzt:

Zunächst mit einem Stück Pappe eine Schablone schneiden, die der Kontur unter dem Windschott entspricht. Dazu reicht eine Hälfte, da das Ganze ja symmetrisch ist. Als Material für die Konsole habe ich 10mm MDF (Mitteldichte Faserplatte) gewählt, da dieses Material sich leicht bearbeiten lässt. Die Kontur von der Pappschablone übertragen für die Schallwand und aussägen. Dann die Trägerplatte ausschneiden und die Schallwand rechtwinkelig darauf verleimen:



Dann die hintere Seite zum Verdeck anpassen, damit der Platz optimal ausgenutzt wird. Die Seiten leicht anschrägen und die Seitenteile anleimen. Zur besseren Stabilität werden die Kanten mit eingeleimten Leisten verstärkt:



Nun die Ausschnitte für die Lautsprecher aussägen, und die Befestigungsschrauben (M5) anbringen. Ich verwende hier Senkkopfschrauben, damit ich von der Sichtseite vorne die Schrauben verspachteln kann. Die Lautsprecher werden nachher von innen befestigt.



Das sieht dann so aus:



So mittlerweile sind die Eckleisten angebracht und verleimt.

Auf dem nächsten Bild sieht man dann schon sehr schön die versenkten Schrauben, die nacher verspachtelt werden.



So, das Ganze mal in der Komplettansicht. Die Trennwände zu den Boxenkammern sind eingesetzt, und die Mitte der Schallwand ist ausgeschnitten und ergibt damit den gewünschten Stauraum, für Kappen, Karten, Schal usw. Da die obere Abdeckung ja rund ist, verwendete ich hier 3mm Sperrholz, welches dann von oben verleimt und genagelt wurde. In der Mitte oben ist noch eine Verstärkungsleiste eingeleimt. Schön zu sehen nun auch die verspachtelten Schraubenköpfe.



Nachdem das Ganze mit Kunstleder überzogen wurde sieht das dann so aus.



Die Ausschnitte für die Lautsprecher sind noch nicht aufgeschnitten. Das Kunstleder habe ich mit Sprühkleber geklebt, was aber ziemlich teuer ist, und eine Dose hat auch nicht gereicht. Besser ist einfach eine Dose Pattex, und mit einem Pinsel auf beide Klebeflächen auftragen. Hält auch besser als der Sprühkleber, ist allerdings auch mehr Sauerei.

Nun noch die Lautsprecherlöcher sternförmig bis etwa 1cm vor dem Rand einschneiden, und nach innen verkleben. Chassis drauf und verschrauben.



Die Lautsprecherkammern erhalten noch einen verschraubbaren Deckel, damit man nachher noch drankommt, Die Leitungen werden verlötet und durch ein Loch nach aussen geführt. Innen einen Knoten zur Zugentlastung nicht vergessen.

So sieht das Ganze dann im eingebauten Zustand aus. Die Lautsprecher verschwinden zwar hinter den Kopfstützen, aber trotzdem kommt 'von hinten' die gewünschte Klangunterstützung. In der Mitte unten sieht man auch die beiden Befestigungsschrauben, mit denen die die Konsole auf der Karosserietraverse verschraubt ist. Den zusätzlichen Stauraum in der Mitte nutze ich für diverse Kappen und Schals. Gleichzeitig ist der Blick in den nicht sehr schönen Verdeckkasten abgedeckt.

